

社協だより

令和2年8月1日

第191号

編集

社会福祉法人

江南市社会福祉協議会

江南市古知野町宮裏121番地

(老人福祉センター内)

TEL・FAX (0587) 55-5262

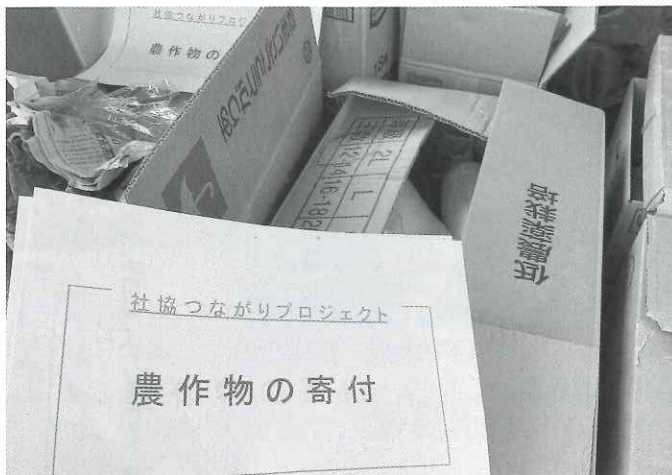


会えなくても、地域で



新たなつながりが生まれています!

社協つながりプロジェクト ～農作物や手作り布マスクの寄付～



子ども食堂から子どもたちへ、お菓子の寄付とありがとうメッセージ



おもな内容

- 地域の「新たなつながり」紹介 ～みんなで支え合う、つながりづくり～ 2ページ
- お家で学ぶ 地域のふくし発見 3ページ
- 江南市社会福祉協議会 議案報告
江南市共同募金委員会 議案報告・新役員の紹介
令和元年度決算報告・貸借対照表 4,5ページ
- 社協掲示板 6,7ページ
- 車イスの寄贈、マスク寄付BOXの設置、福祉クイズ、寄付 8ページ

新型コロナウイルス感染症により、人と人とのつながりに工夫が求められる中で、地域で「つながり」を目的とした取り組みが行われています。今号では、地域で生まれた「新たなつながり」を2ページにて紹介します。

地域の「新たなつながり」紹介

新型コロナウイルス禍の中、サロン団体や「NPO法人うららびより」より頂いた寄付からつながった活動を紹介します。

～みんなで支え合う、つながりづくり～

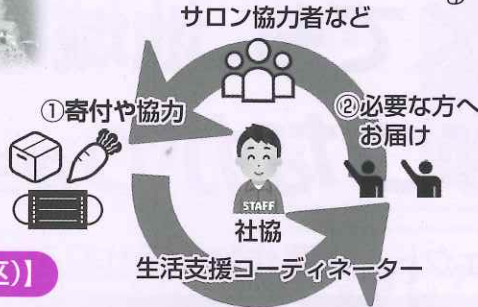
社協つながりプロジェクト

～サロン団体によるつながりづくり～

住民が運営する地域の居場所活動（ふれあいサロン）が中止になり、ボランティアスタッフ同士の関わりも希薄化する中、「自宅で作れること」をテーマに、家庭菜園の野菜の寄付、布マスクの作成などに協力頂いています。

頂いた寄付は希望される

「生活に困っている方」、「福祉サービスの相談者」、「ボランティア団体」、「市内福祉施設」などへ届けています。



【ゆう愛ステーションはなみずき（藤ヶ丘区）】



会員一同、協力して手作りマスクの作成。おしゃれな柄のマスクの寄付を頂きました！

【ジョイフルサロン（宮田地区）】



サロン代表より、タマネギの寄付を頂きました！

【小脇生きいきクラブ（小脇区）】



地区で寄付の呼びかけを行い、たけのこや大根、手作りの布マスクや作品などの寄付を頂きました！



子ども食堂の実施に向けて、ボランティア同 活動中！



子どもたちからありがとうメッセージが届いています！

【うららびより から メッセージ】

子ども食堂が開催中止になる中で、子どもたちへ元気を届けられないかと思い、お菓子の寄付を行いました。多くの子どもたちからメッセージを頂き、これからも地域に根差した子ども食堂になるように頑張っていきたいと思ひます。



子ども食堂から、子どもたちへお菓子の寄付

～「ありがとうメッセージ」を通じたつながり～

江森町で子ども食堂（KOTI）を運営している「うららびより」では、2月より子ども食堂が開催中止となる中で、「子どもたちへお菓子を届けられないか」という相談を受け、準備頂いたお菓子を社協を通じて市内の放課後等デイサービスを利用している子どもたちへお届けをしました。

各放課後等デイサービスからうららびよりへ寄付の「ありがとうメッセージ」が届いており、子どもたちと子ども食堂がつながるきっかけとなっています。

※この他にも多くの方々に協力を頂いております。地域の「新たなつながり」については、江南市社協ホームページ「ブログ」にて紹介していきます。ぜひご覧ください（<http://www.konan-shakyo.or.jp>）



お家で学ぶ 地域のふくし発見



第1回【町中にあるマークって、どんな意味があるの?】

「お家でふくしを学ぶ」をテーマに、障がい当事者やボランティアグループなどに協力頂き、「多くの方にとってほしいこと」や「生活で困っている場面」など、「ふくし= ぶだんのくらしのしあわせ」を実現するために一人ひとりが知っておくべき内容を紹介していきます。



今回は、町中にある「マークに注目」!!
マークの名前や意味を一部ご紹介します。



障がい者のための国際シンボルマーク

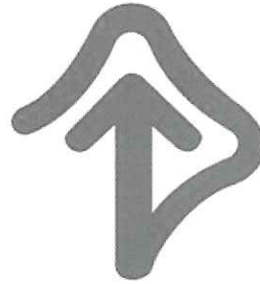


障がい者が利用できる建物、施設であることを表すための世界共通のシンボルマーク。

駐車場などでこのマークを見かけた場合は、障がい者の利用への配慮、協力をお願いすることを表しています。

(例、多目的トイレ、駐車場の利用など)

耳マーク



聞こえが不自由なことを表すのと同時に、聞こえない人・聞こえにくい人への配慮を表すマーク。

マークを提示された場合は、相手が「聞こえない・聞こえにくい」ことを理解し、コミュニケーションの方法の配慮、協力をお願いすることを表しています。

ほじょ犬マーク



身体障害者補助犬法の啓発のためのマーク。身体障害者補助犬（盲導犬、介助犬、聴導犬）が公共の施設や交通機関などへ、身体障がい者と補助犬が利用できることを啓発しています。

ヘルプマーク



義足や人工関節を使用している方、内部障がいや難病の方、または妊娠初期の方など、周囲の方に配慮を必要としていることを知らせることができるマーク。

身に着けた方を見かけた場合は、電車・バス内で席をゆずる、困っているようであれば声をかけるなどの配慮、協力をお願いすることを表しています。

【ふくしさんからのコメント】



一人ひとりがマークの意味を正しく理解して、地域のくらしやすさにつなげる必要があるのじゃ。
今後も地域のふくしの情報をみんなに伝えていくのじゃ。

江南市社会福祉協議会 議案報告

新型コロナウイルス感染拡大防止の観点より、去る5月21日に理事、6月9日に評議員へ、書面にて提案した事項は決議されました。議案及び審議結果は次の通りです。

理事会

令和2年5月21日

○令和2年議案第6号

令和元年度社会福祉法人江南市社会福祉協議会
事業報告について
(同意)

○令和2年議案第7号

令和元年度社会福祉法人江南市社会福祉協議会
一般会計収支決算について
(同意)

○令和2年議案第8号

令和2年度社会福祉法人江南市社会福祉協議会
一般会計収支補正予算(第1号)について(同意)

○令和2年議案第9号

社会福祉法人江南市社会福祉協議会福祉サービ
スに関する苦情解決第三者委員の選任について
(選任)

○令和2年議案第10号

社会福祉法人江南市社会福祉協議会常務理事の
選任について
(選任)

○令和2年議案第11号

社会福祉法人江南市社会福祉協議会評議員会の
招集事項について
(同意)

評議員会

令和2年6月9日

○令和2年議案第5号

令和元年度社会福祉法人江南市社会福祉協議会
事業報告について
(承認)

○令和2年議案第6号

令和元年度社会福祉法人江南市社会福祉協議会
一般会計収支決算について
(承認)

○令和2年議案第7号

令和2年度社会福祉法人江南市社会福祉協議会
一般会計収支補正予算(第1号)について(承認)

○令和2年議案第8号

社会福祉法人江南市社会福祉協議会理事の選任
について
(選任)



ふれあいネットワーク
社会福祉法人
江南市社会福祉協議会

誰もが
ふだんのくらしのしあわせを
実現できるまちづくりを
目指します

江南市共同募金委員会 議案報告・新役員の紹介

新型コロナウイルス感染拡大防止の観点より、去る6月1日に江南市共同募金委員会運営委員へ、書面にて提案した事項は決議されました。議案及び審議結果は次の通りです。また役員等の選任がありましたのでご報告いたします。新役員は下記の方々です。

運営委員会

令和2年6月1日

○令和元年議案第4号

令和元年度江南市共同募金委員会事業報告につ
いて
(承認)

○令和元年議案第5号

令和元年度江南市共同募金委員会一般会計収支
決算について
(承認)

○令和元年議案第6号

江南市共同募金委員会運営委員及び監事の選任
について
(選任)

○令和元年議案第7号

江南市共同募金委員会会長及び副会長の選任に
ついて
(選任)

江南市共同募金委員会 新役員の紹介

「会長」 倉知 榮治

「副会長」 西部 茂夫

愛ちゃんと希望くん



江南市共同募金委員会