

# 10月 第10回ふくし江南ふれあいまつり



▲子どもの遊び場コーナー（ふわふわドーム）

総勢100名以上の  
ボランティアの参加

ふくしに関するブース出展、  
ボランティア体験コーナーに  
多くの方がご参加されました。

ボランティア活動や福祉のことを伝える行事として、今年で10回目を迎えました。

来年度もボランティアの啓発活動に力を入れていきます。



▲福祉体験コーナー（車いす体験）

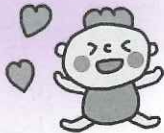


▲ボランティア活動紹介コーナー（高齢者疑似体験）



▲バルーンアートプレゼント

ご来場頂いた皆様、  
関係者の皆様、  
ありがとうございました



▲ボランティア活動紹介コーナー（要約筆記体験）



▲ボランティア活動紹介コーナー（手話体験）

# 10月 ボランティア・マルシェ

江南市社協の登録ボランティアグループが企画運営する講座を6日間連続で実施、「ボランティアを『知る、学ぶ、楽しむ』」をテーマに周知啓発を図る活動を行いました。



▲声は変えられる！？  
聞き取りやすい美声講座



▲子どもも大人も楽しめる、  
人形おもちゃづくり講座



▲今から始める、  
はじめての手話講座



▲あなたの身体年齢は！？  
高齢者疑似体験講座



▲地元のお花を使った、  
押し花小物づくり講座



▲ビニール袋1枚で料理！？  
災害時、役立つクッキング講座

## ボランティア マルシェ

参加費無料  
持ち物不要  
好きな内容を  
選んで参加！

**参加者募集中**

【日時】：10/22（月）～10/27（土）  
ワークショップ 13:30～15:00

【場所】：江南市老人福祉センター

ワークショップ（要予約）：各日13:30～15:00 定員20名 先着

<p><b>10/22（月）</b> 声は変えられる！？ 聞き取りやすい美声講座 「声のボランテアや声の心」による、声の発生方法や 文章の読み方がポイントなどを体験します！</p>	<p><b>10/23（火）</b> 子どもも大人も楽しめる、 人形おもちゃづくり講座 「人形製作グループ」による、手作り人形作りワークショップ 楽しみながら体験します！</p>
<p><b>10/24（水）</b> 今から始める、 はじめての手話講座 「手話サークル」による、手話の基本や簡単な言葉、 あいさつ方法などを体験します！</p>	<p><b>10/25（木）</b> あなたの身体年齢は！？ 高齢者疑似体験講座 「高齢者疑似体験グループ」による、いざというとき に役立つ介護方法を体験します！</p>
<p><b>10/26（金）</b> 地元のお花を使った、 押し花小物づくり講座 「お花押し花グループ」による、地元の花を使って、 世界に一つだけの小物作りを体験します！</p>	<p><b>10/27（土）</b> ビニール袋1枚で料理！？ 災害時、役立つクッキング講座 「江南市災害時クッキンググループ」による、災害時でも 役立つ料理を体験します！</p>

**▲ボランティア・マルシェのチラシ**



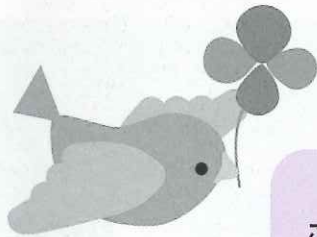
# 福祉情報コーナー

江南市社会福祉協議会に寄せられた福祉情報を掲載します。下記の案内については直接お問い合わせください。

障害福祉サービスの

# こうなん福祉フェア

初開催



市内にある障害福祉サービスの事業所で、どのような取り組みがされているかご存じでしょうか。

「こうなん福祉フェア」では、市内の障害福祉サービス事業所にご協力いただき、事業所の担当者から活動紹介をしてもらえるブースを出展していただきます。当日は、有資格者が対応する相談ブースも設けますので、制度のことがよく分からない方でも安心してご参加いただけます。どうぞ、お気軽にお越しください。

平成31年

1月19日(土)

江南市民文化会館

(1階展示室、2階第1会議室)

午後1時から4時

参加費無料

入退場自由

相談もできます

誰でも参加OK

## <ブース出展予定の事業所>

(児童発達支援) 児童発達支援のうさぎ、(児童発達支援・放課後等デイサービス) れぐるす、ふあみりあ、(児童発達支援センター) こども発達支援センターおりーぶ、(放課後等デイサービス) おりーぶおりーぶ厚生病院前、おりーぶおりーぶ、ひかり学園江南、(生活介護) 指定障害福祉サービス事業所ときわ作業所、ポッケ作業所、ライフサポートおりーぶ、障害福祉サービス事業所くるみの里、たけのこ作業所、(短期入所) くるみの里短期入所、(介護タクシー) 介護サービスシルバーネット、(就労移行支援) 就労移行支援事業所 MIRAI、就労移行支援事業所エール江南、(就労継続支援 A 型) エフエーピー、就労支援センターなんかれ、(就労継続支援 B 型) Feel、emori、ワークシップ愛岐、障害福祉サービス事業所くるみのお店、しらゆり・ワーク、(居宅介護) 介護サービスシルバーネット、江南市社会福祉協議会指定訪問介護事業所、(施設入所・生活介護・短期入所) 障害者支援施設ふじの木園、(共同生活援助) ケアホームたけのこ、グループホームたけのこⅡ、障害福祉サービス事業所ケアホームくるみ

**主催** こうなん福祉フェア実行委員会

**問合せ先** こうなん福祉フェア実行委員会事務局  
(有)シルバーネット内 電話 53-4626

**後援** 江南市、江南市教育委員会、江南市社会福祉協議会

**その他** 同日に、江南市民文化会館小ホールにて、江南市介護予防講演会・地域福祉推進シンポジウム(午後1時30分～3時40分)が開催されます。



# 社協掲示板

申込・問合せ先：江南市社会福祉協議会  
電話・FAX：55-5262

下記の案内については、江南市社会福祉協議会  
まで直接お申込みください

お知らせ

地域みんなで支えあい

今年も歳末たすけあい運動がはじまります！

共同募金運動の一環として、12月1日から歳末たすけあい運動が始まります。  
この運動は、新たな年を迎える時期に援助や支援を必要とする人たちが、地域で安心して暮らすことができるよう、住民の皆さまの参加や理解を得て、さまざまな福祉活動を重点的に展開する運動です。

皆さまからお寄せいただく歳末たすけあい募金は、ひとり暮らしの高齢者や障がい者（児）などの福祉施設などに配分されます。

今年も皆さまの温かいご協力をよろしくお願いします。



お知らせ

弁護士による**無料法律相談**  
(予約制)を実施しています

高齢者や障がいのある方、又はそのご家族の方を対象として、日常生活の中で起こる法律に関わる事柄や権利擁護に関する内容等について、弁護士が無料で相談に応じます。（※無料の相談は一人2回まで）

日	時	毎月1回 12月21日(金) 1月18日(金)
		※いずれも、午後1時30分から4時30分まで（要予約） ※相談時間は一人おおよそ30分とさせていただきます
場	所	老人福祉センター
対	象	者 ・市内在住の高齢(概ね65歳以上)の方 ・心身に障がいのある方 ・上記のご家族、福祉関係者
相	談	内
容		財産管理、成年後見制度、遺言・相続、 虐待や財産侵害、債務整理など
相	談	料
料		無 料
締	切	日
		各開催日の8日前
予	約	方
法		江南市社会福祉協議会(担当:宮本、藤田)へ 電話で予約をしてください。
		電話 81-8577 (月～金 午前9時から午後5時まで) ※申込み多数の場合は、日程調整をさせていただきます。

職員募集

登録ホームヘルパーを  
募集します

応	募	資	格	ホームヘルパー養成研修1・2級、 介護職員初任者研修課程修了者又は 介護福祉士の資格所持者
仕	事	内	容	高齢者や障がいのある方の自宅に訪問し、 計画された生活支援や身体介護をします。
勤	務	時	間	午前8時30分から午後5時の内、 勤務時間・曜日は相談に応じます。
賃	金			生活支援 時給1,030円 身体介護 時給1,230円
賃	金			別途、訪問1回につき100円加算あり 事務手数料1回50円 処遇改善加算あり(6月、12月)
提	出	書	類	・履歴書(市販のもので可、写真貼付) ・資格取得を証明するもの(写)
選	考	方	法	面接など

お知らせ

ボランティア相談  
を実施しています

ボランティア活動をしたい方、必要としている方、  
関心のある方など、お気軽にご相談ください。

あなたの「ボランティア活動したい」という気持ちを、  
ボランティア相談員が対応します。

12月開催日	1日(土)、8日(土)、15日(土)、22日(土)
1月開催日	5日(土)、12日(土)、19日(土)、26日(土)
時	間
	午後1時30分～3時30分
場	所
	老人福祉センター

お知らせ

車イスの  
無料貸し出し  
をしています

対	象	者	市内在住で、ケガや病气などで 一時的に車イスが必要な方
貸	出	期	間
			最長3カ月 (1か月毎の更新手続きが必要です)
申	込	方	法
			社会福祉協議会にある申込用紙に必要事項を ご記入の上、ご提出ください



## 【ボランティア掲示板】 使用済み切手を集めています！

江南市社会福祉協議会の登録ボランティア「手話サークルこけし」では、使用済み切手を集めています。老人福祉センター内の受付窓口近くに収集ボックスが常時設置されています。ご協力よろしくお願いたします。

### 使用済み切手について

- ・日本切手、記念切手、外国切手などの種類は問いません。
- ・手話サークルこけしが、聴覚障がい者とともに整理していきます。
- ・使用済み切手を、切手収集家に購入していただき、キ口単位で換金されたのち、市内の福祉施設へ寄付されます。

### 注意点がありません

- ・切手のまわりは、1cm程度余白を残して台紙ごと切り取ってください。
- ・傷のついた切手（破れ、汚れなど）は換金できません。
- ・切手が傷つかないように、ホッチキスや輪ゴムでまとめないでください。

**問合せ先** 江南市社会福祉協議会 電話 55-5262

## 収集ボランティア活動

～その心げが大切な寄付につながります～

- 

1 友だちから送られてきた封筒。この間、使用済み切手を集めてるって言ってたな～
- 

2 ハサミでチョコチョコキッと。▶ 1cm ぐらいは残してと。
- 

3 頑張ってこんなに集まったぞ また江南市社協に持っていこう！
- 

4 集めた切手は切手収集家の方に買い取ってもらい、そのお金を市内福祉施設へ寄付しているんだって。

## お礼申し上げます

市民のみなさまから多くの善意が寄せられています。厚くお礼を申し上げますとともに、平成30年10月31日までのご寄付を報告します。(敬称略)

### ◆ 寄付者 ◆

江南サマージャズフェスティバル実行委員会	15,000円
匿名	89,650円
江南商工会議所女性会	30,000円
<b>計</b>	<b>134,650円</b>

## 福祉

江南市社協では、みなさまにより身近な社協だよりを目指して日々編集しています。社協だよりに関するみなさまからのご意見・ご感想をお待ちしております。

### 問題

今号にて、第〇〇回赤い羽根協賛児童生徒作品コンクール優秀作品を紹介しました。「第〇〇回」の〇〇には何が入るでしょう？  
①70 ②80 ③90

- ▶ 応募方法 官製はがきに、①クイズの答え ②氏名 ③住所 ④性別 ⑤年齢 ⑥社協だよりへのご意見、ご感想 もしくは、福祉に関する地域の気になるニュースや活動をお書き添えの上、下記までお送りください。
- ▶ 賞品 500円分の図書カード
- ▶ 締切 平成30年12月28日(当日消印有効)
- ▶ 応募先 〒483-8279 江南市古知野町宮裏121(老人福祉センター内) 江南市社会福祉協議会
- ▶ 当選発表 厳正なる抽選のうえ、賞品の発送をもってかえさせていただきます。

## 江南市社会福祉協議会

住所 〒483-8279 江南市古知野町宮裏121  
ホームページ <http://www.konan-shakyo.or.jp>

●江南市社会福祉協議会 (代表、地域福祉に関すること)	
●ボランティアセンター (ボランティアに関すること)	TEL (0587) 55-5262 FAX (0587) 55-5262
●江南市共同募金委員会 (共同募金に関すること)	
●障害者相談支援センター (障がいに関する相談窓口)	TEL (0587) 81-8577
●江南市成年後見センター (権利擁護、成年後見に関する相談窓口)	FAX (0587) 55-5262

●生活困窮者自立支援窓口 (経済的理由等で生活にお困りの方の相談窓口)	TEL (0587) 53-8851 FAX (0587) 59-8546
●指定居宅介護支援事業所 (介護保険、ケアプランに関すること)	
●指定訪問介護事業所 (ホームヘルパーに関すること)	TEL (0587) 59-8545 FAX (0587) 59-8546
●江南市老人福祉センター (部屋の予約など、施設に関すること)	TEL (0587) 54-9300

【アクセス】 名鉄電車「江南駅」下車徒歩15分  
名鉄バス「愛栄通」下車徒歩3分

